



2

## Электросварные фитинги и системы серии ELGEF® Plus

Georg Fischer (Швейцария)

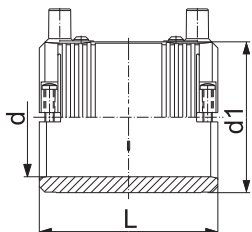


## Электросварные фитинги ELGEF® Plus



### Муфта электросварная со встроенными фиксаторами

- ПЭ 100 SDR 11
- Рабочее давление: газ 1,0 МПа / вода 1,6 МПа
- Штыревые контакты 4 мм
- Индикаторы сварки
- Легкоудаляемый ограничитель

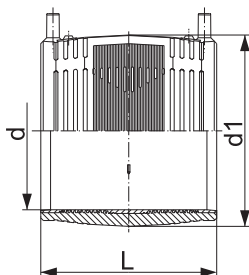


d	Вес, кг	d1	L
20	0,054	31	68
25	0,060	36	68
32	0,072	44	72
40	0,100	54	80
50	0,136	66	88
63	0,194	81	96

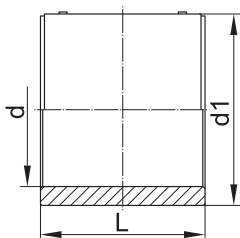


### Муфта электросварная

- ПЭ 100 SDR 11
- Рабочее давление: газ 1,0 МПа / вода 1,6 МПа
- Штыревые контакты 4 мм
- Индикаторы сварки
- Легкоудаляемый ограничитель для муфт диаметром до 160 мм



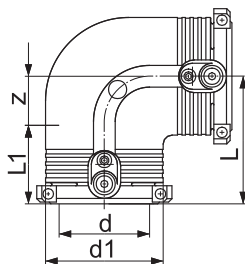
d	Вес, кг	d1	L
75	0,287	96	110
90	0,421	113	125
110	0,697	138	145
125	0,738	154	158
140	0,968	172	168
160	1,390	196	180
180	1,750	214	190
200	2,350	237	202
225	3,160	267	220
250	5,588	325	225
280	7,353	365	225
315	9,121	405	225
355	12,110	425	245
400	15,993	463	245



### Муфта электросварная

- ПЭ 100 SDR 17
  - Рабочее давление: газ 0,5 МПа / вода 1,0 МПа
  - Штыревые контакты 4 мм
  - Индикаторы сварки
  - Легкоудаляемый ограничитель для труб диаметром до 160 мм
  - Две зоны сварки\*
  - Монтаж осуществляется при помощи подушек давления
- Для монтажа с использованием генератора: рекомендуемая исходная мощность минимум 5 кВт \*

d	Вес, кг	d1	L
160	1,050	186	180
180	1,450	202	190
200	1,700	224	202
225	2,290	252	220
250	3,120	287	247
315	5,480	360	271
355	8,200	414	246
400	15,993	463	246
450	15,500	522	290
500	19,000	579	290
560*	25,500	638	392
630*	35,000	716	442



### Отвод 90° электросварной со встроенными фиксаторами

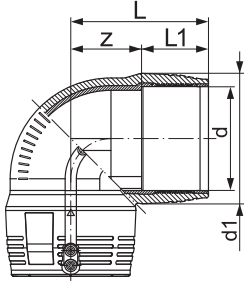
- ПЭ 100 SDR 11
- Рабочее давление: газ 1,0 МПа / вода 1,6 МПа
- Штыревые контакты 4 мм
- Индикаторы сварки

d	Вес, кг	d1	L	L1	z
20	0,093	35	54	34	20
25	0,078	35	54	34	20
32	0,098	44	53	36	17
40	0,142	54	62	39	23
50	0,215	66	71	43	28
63	0,280	81	81	48	32



### Отвод 90° электросварной

- ПЭ 100 SDR 11
- Рабочее давление: газ 1,0 МПа / вода 1,6 МПа
- Штыревые контакты 4 мм
- Индикаторы сварки

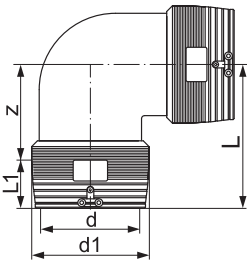


d	Вес, кг	d1	L	L1	z
75	0,530	97	101	61	40
90	0,688	113	110	62	48
110	1,282	136	132	71	61
125	1,560	151	142	74	68
160	2,200	196	178	92	86
180	4,286	219	195	95	100



### Отвод 90° электросварной

- ПЭ 100 SDR 11
- Рабочее давление: газ 1,0 МПа / вода 1,6 МПа
- Штыревые контакты 4 мм
- Индикаторы сварки
- Две зоны сварки

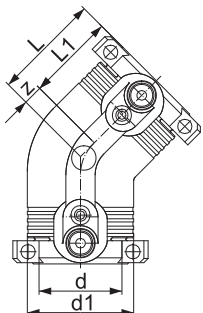


d	Вес, кг	d1	L	L1	z
200	8,173	245	265	104	161
225	12,440	274	305	112	193
250	15,800	305	300	123	177

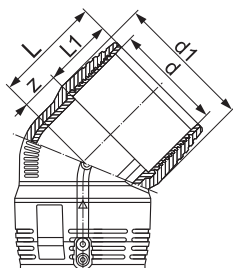


### Отвод 45° электросварной со встроенными фиксаторами

- ПЭ 100 SDR 11
- Рабочее давление: газ 1,0 МПа / вода 1,6 МПа
- Штыревые контакты 4 мм
- Индикаторы сварки



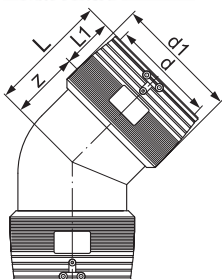
d	Вес, кг	d1	L	L1	z
32	0,087	44	44	36	8
40	0,121	54	50	39	11
50	0,140	66	56	43	13
63	0,274	81	63	48	15



### Отвод 45° электросварной

- ПЭ 100 SDR 11
- Рабочее давление: газ 1,0 МПа / вода 1,6 МПа
- Штыревые контакты 4 мм
- Индикаторы сварки

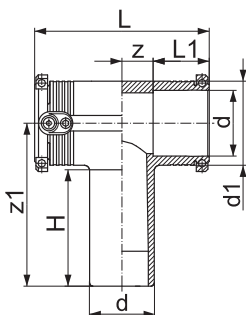
d	Вес, кг	d1	L	L1	z
75	0,437	97	79	62	17
90	0,610	112	85	62	23
110	1,060	136	103	71	32
125	1,166	151	107	74	33
160	1,800	196	134	92	42
180	3,200	217	142	95	47



### Отвод 45° электросварной

- ПЭ 100 SDR 11
- Рабочее давление: газ 1,0 МПа / вода 1,6 МПа
- Штыревые контакты 4 мм
- Индикаторы сварки
- Две зоны сварки

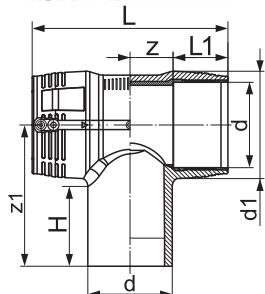
d	Вес, кг	d1	L	L1	z
200	6,810	245	215	104	111
225	10,590	274	235	112	123
250	12,740	305	235	123	112



### Тройник 90° электросварной со встроенными фиксаторами

- ПЭ 100 SDR 11
- Рабочее давление: газ 1,0 МПа / вода 1,6 МПа
- Штыревые контакты 4 мм
- Индикаторы сварки

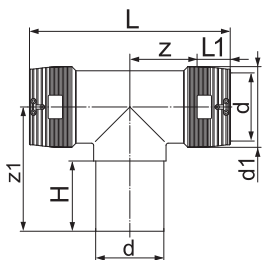
d	Вес, кг	d1	L	L1	z	z1	H
20	0,100	35	90	34	11	92	67
25	0,088	35	90	34	11	92	70
32	0,213	44	102	36	15	100	74
40	0,176	54	120	39	21	114	82
50	0,268	66	135	43	24	126	90
63	0,429	81	152	48	28	150	102



### Тройник 90° электросварной

- ПЭ 100 SDR 11
- Рабочее давление: газ 1,0 МПа / вода 1,6 МПа
- Штыревые контакты 4 мм
- Индикаторы сварки

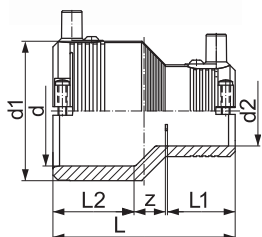
d	Вес, кг	d1	L	L1	z	z1	H
75	0,597	97	187	61	33	126	78
90	0,910	112	202	61	41	146	84
110	1,420	136	242	65	56	161	88
125	1,980	151	256	75	53	174	92
160	4,893	196	325	92	71	206	103
180	6,770	225	344	90	82	250	110



### Тройник 90° электросварной

- ПЭ 100 SDR 11
- Рабочее давление: газ 1,0 МПа / вода 1,6 МПа
- Штыревые контакты 4 мм
- Индикаторы сварки
- Две зоны сварки

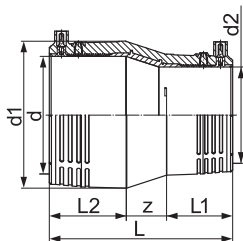
d	Вес, кг	d1	L	L1	z	z1	H
200	10,100	245	560	104	176	250	117
225	15,145	274	610	112	193	270	122
250	18,100	305	672	123	213	310	148



### Переход электросварной со встроенными фиксаторами

- ПЭ 100 SDR 11
- Рабочее давление: газ 1,0 МПа / вода 1,6 МПа
- Штыревые контакты 4 мм
- Индикаторы сварки

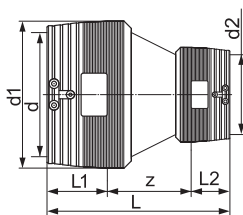
d-d2	Вес, кг	d1	L	L1	L2	z
25-20	0,059	35	74	34	34	6
32-20	0,071	44	79	33	36	10
32-25	0,060	44	79	33	36	10
40-32	0,072	54	85	33	39	13
50-32	0,096	66	96	35	43	18
50-40	0,136	66	96	39	43	14
63-32	0,171	81	106	35	48	23



### Переход электросварной

- ПЭ 100 SDR 11
- Рабочее давление: газ 1,0 МПа / вода 1,6 МПа
- Штыревые контакты 4 мм
- Индикаторы сварки

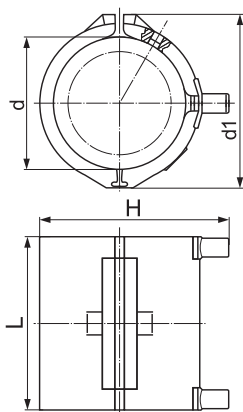
d-d2	Вес, кг	d1	L	L1	L2	z
90-63	0,390	112	150	64	50	36
110-90	0,874	136	171	71	61	39
125-90	0,870	152	180	79	61	40
160-110	1,200	196	226	91	70	65
180-125	2,000	220	247	97	70	80



### Переход электросварной

- ПЭ 100 SDR 11
- Рабочее давление: газ 1,0 МПа / вода 1,6 МПа
- Штыревые контакты 4 мм
- Индикаторы сварки
- Две зоны сварки

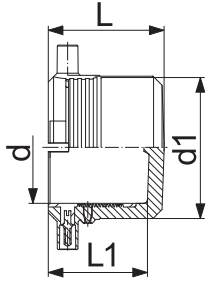
d-d2	Вес, кг	d1	L	L1	L2	z
200-160	4,150	245	322	104	90	128
225-160	5,240	274	352	112	90	150
250-160	7,100	305	348	123	90	135
250-200	7,680	305	354	123	104	127



### Муфта ремонтная электросварная (усиленная)

- ПЭ 100 SDR 11
- Рабочее давление: газ 1,0 МПа / вода 1,6 МПа
- Сварочное напряжение 24В
- Штыревые контакты 4 мм
- Монтаж осуществляется с помощью пружинного зажима
- Сварной участок по всей окружности

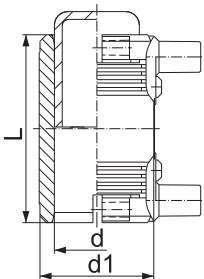
d	Вес, кг	d1	L	H
40	0,140	104	105	108
50	0,200	80	105	85
63	0,279	132	120	153
75	0,430	162	130	122
90	0,558	104	130	147
110	0,562	120	120	191
125	0,710	158	130	184
160	0,961	192	130	218
180	1,095	214	130	239
200	1,250	236	130	260
255	1,413	262	140	286



### Заглушка электросварная со встроенными фиксаторами

- ПЭ 100 SDR 11
- Рабочее давление: газ 1,0 МПа / вода 1,6 МПа
- Штыревые контакты 4 мм
- Индикаторы сварки

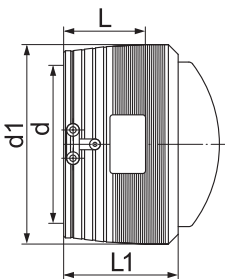
d	Вес, кг	d1	L	L1
20	0,038	35	52	44
25	0,030	35	52	44
32	0,080	44	52	44
40	0,074	54	56	47
50	0,086	66	60	49
63	0,154	81	66	54



### Заглушка электросварная

- ПЭ 100 SDR 11
- Рабочее давление: газ 1,0 МПа / вода 1,6 МПа
- Штыревые контакты 4 мм
- Индикаторы сварки

d	Вес, кг	d1	L
75	0,446	96	110
90	0,680	113	125
110	1,126	133	145
125	1,594	155	158
140	2,250	175	170
180	4,136	220	194



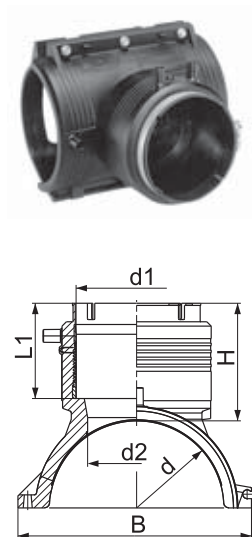
### Заглушка электросварная

- ПЭ 100 SDR 11
- Рабочее давление: газ 1,0 МПа / вода 1,6 МПа
- Штыревые контакты 4 мм
- Индикаторы сварки

d	Вес, кг	d1	L	L1
160	1,840	196	129	90
200	3,040	245	147	104
225	4,140	274	157	112
250	5,860	305	173	123



## Седельные отводы ELGEF® Plus

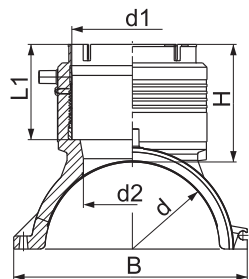


### Седельный отвод «Сатурн» с ответной частью электросварной

- ПЭ 100 SDR 11
- Рабочее давление: газ 1,0 МПа / вода 1,6 МПа
- Дополнительное крепление с помощью накидной петли
- Электросварной выход со встроенными фиксаторами
- Штыревые контакты 4 мм
- Индикаторы сварки

*\*Без ответной части, монтаж осуществляется с помощью монтажного инструмента*

d-d1	Вес, кг	H	L	L1	B	d2
110-90	1,074	101	220	81,5	164	65
110-110	1,152	107	220	87,5	164	65
125-90	1,134	101	220	81,5	179	65
125-110	1,258	107	220	87,5	179	65
160-90	1,444	102	240	81,5	215	65
160-110	1,523	108	240	87,5	215	86
160-125	1,738	129	240	98,5	215	86
180-90	1,714	102	260	81,5	237	65
180-110	1,782	108	260	87,5	237	86
180-125	1,972	129	260	98,5	237	86
200-90	1,811	102	260	81,5	253	65
200-110	1,879	108	260	87,5	253	86
200-125	2,069	129	260	98,5	253	86
225-90	1,959	102	260	81,5	287	65
225-110	2,027	108	260	87,5	287	86
225-125	2,217	129	260	98,5	287	86
250-90	2,116	102	260	81,5	312	65
250-110	2,184	108	260	87,5	312	86
250-125	2,374	129	260	98,5	312	86



### Седловый отвод без ответной части электросварной

- ПЭ 100 SDR 11
- Рабочее давление: газ 1,0 МПа / вода 1,6 МПа
- Монтаж осуществляется с помощью монтажного инструмента
- Электросварной выход со встроенными фиксаторами
- Закрытая спираль, без контакта со средой
- Штыревые контакты 4 мм
- Индикаторы сварки

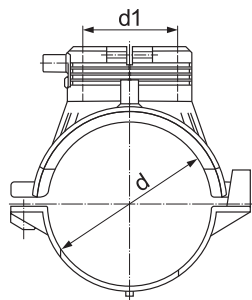
d	d1	Вес, кг	H	L	L1	B	d2
280	90	1,180	102	260	82	243	65
280	110	1,280	108	260	88	243	86
280	125	1,480	129	260	99	243	86
315-355	90	1,180	102	260	82	249	65
315-355	110	1,280	108	260	88	249	86
315-355	125	1,480	129	260	99	249	86
400-450	90	1,180	102	260	82	256	65
400-450	110	1,280	108	260	88	256	86
400-450	125	1,280,000	129	260	99	256	86
500-630	90	1,060	102	260	82	263	65
500-630	110	1,160	108	260	88	263	86
500-630	125	1,360	129	260	99	263	86



### Седловый отвод с ответной частью электросварной

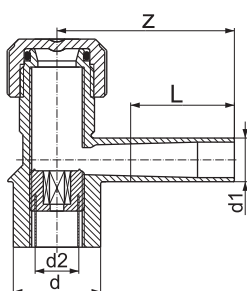
- ПЭ 100 SDR 11
- Рабочее давление: газ 1,0 МПа / вода 1,6 МПа
- Штыревые контакты 4 мм
- Индикаторы сварки

\* использование головных частей седелки с фрезой или клапанов и литых фитингов с фрезой из модульной системы возможно для труб SDR 17  
 Без ответной части, монтаж осуществляется с помощью монтажного инструмента



d	d1	Вес, кг	L
63	63	0,335	165
75	63	0,465	165
90	63	0,425	165
110	63	0,493	165
125	63	0,523	165
140	63	0,523	165
160	63	0,526	165
180	63	0,632	165
200	63	0,651	165
225	63	0,653	165
*250	63	0,665	165
*280	63	0,370	165
*315-355	63	0,370	165

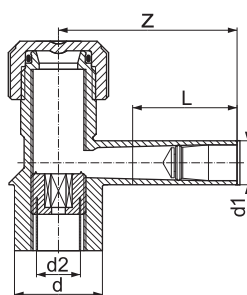
## Модульная система ELGEF® Plus



### Головная часть седелки с устройством фрезы

- ПЭ 100 SDR 11
- Рабочее давление: газ 1,0 МПа / вода 1,6 МПа
- Со встроенной фрезой для врезки под давлением
- Для использования с седельным отводом серии ELGEF® Plus (53 131 00) диаметром 63-225 мм для врезки в трубу SDR 11
- Для использования с седельным отводом серии ELGEF® Plus (53 131 000) диаметром 75-315 мм для врезки в трубу SDR 17
- Уплотнительное кольцо для герметизации

d	d1	Вес, кг	d2	L	z	Ключ для фрезы
63	20	0,384	32	69	130	17
63	25	0,383	32	70	130	17
63	32	0,383	32	76	130	17
63	40	0,401	32	81	137	17
63	63	1,120	32	100	160	17



### Головная часть седелки с устройством фрезы (система Газ-Стоп тип U)

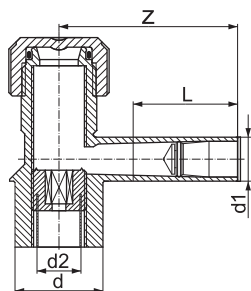
- ПЭ 100 SDR 11
- Рабочее давление: газ 0,5 МПа (от 35 мбар до 5 бар)
- Со встроенной фрезой для врезки под давлением
- Для использования с седельным отводом серии ELGEF® Plus (53 131 000) диаметром 75-315 мм для врезки в трубу SDR 17
- Переходник с функцией отключения при избыточном расходе (Газ-Стоп), тип U (GS 32/35 или GS 63/35)
- Без переливного отверстия
- Комплект поставляется с предустановленным переходником
- Монтаж производится согласно инструкции производителя (Монтаж переходника с функцией отключения при избыточном расходе)
- Уплотнительное кольцо для герметизации

d	d1	Вес, кг	d2	L	z	Ключ для фрезы	Vn
63	32	0,430	32	76	130	17	35
63	63	1,200	32	100	160	17	120



### Головная часть седелки с устройством фрезы (система Газ-Стоп тип U UE)

- ПЭ 100 SDR 11
- Рабочее давление: газ 0,5 МПа (от 35 мбар до 5 бар)
- Со встроенной фрезой для врезки под давлением
- Для использования с седельным отводом серии ELGEF® Plus (53 131 000) диаметром 75-315 мм для врезки в трубу SDR 17
- Переходник с функцией отключения при избыточном расходе (Газ-Стоп), тип U (GS 32/35 или GS 63/35 UE)
- С переливным отверстием
- Комплект поставляется с предустановленным переходником
- Монтаж производится согласно инструкции производителя (Монтаж переходника с функцией отключения при избыточном расходе)
- Уплотнительное кольцо для герметизации

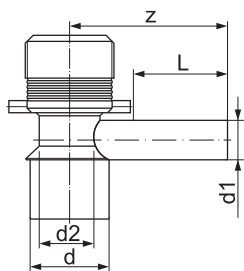


d	d1	Вес, кг	d2	L	z	Ключ для фрезы	Vn
63	32	0,430	32	76	130	17	35
63	63	1,200	32	100	160	17	120

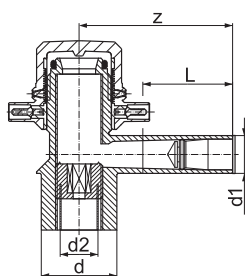


### Головная часть седелки с устройством фрезы и заглушкой электросварной

- ПЭ 100 SDR 11
- Рабочее давление: газ 1,0 МПа / вода 1,6 МПа
- Со встроенной фрезой для врезки под давлением
- Для использования с седельным отводом серии ELGEF® Plus (53 131 00) диаметром 63-225 мм для врезки в трубу SDR 11
- Для использования с седельным отводом серии ELGEF® Plus (53 131 000) диаметром 75-315 мм для врезки в трубу SDR 17



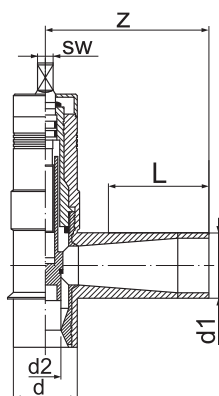
d	d1	Вес, кг	d2	L	z	Ключ для фрезы
63	32	0,430	32	76	130	17
63	63	1,200	32	100	160	17



### Головная часть седелки с устройством фрезы и заглушкой электросварной (система Газ-Стоп тип U)

- ПЭ 100 SDR 11
- Рабочее давление: газ 0,5 МПа (от 35 мбар до 5 бар)
- Со встроенной фрезой для врезки под давлением
- Для использования с седельным отводом серии ELGEF® Plus (53 131 00) диаметром 63-225 мм для врезки в трубу SDR 11
- Для использования с седельным отводом серии ELGEF® Plus (53 131 000) диаметром 75-315 мм для врезки в трубу SDR 17
- Переходник с функцией отключения при избыточном расходе (Газ-Стоп), тип U (GS 32/35 или GS 63/35)
- Без переливного отверстия
- Комплект поставляется с предустановленным переходником
- Монтаж производится согласно инструкции производителя (Монтаж переходника с функцией отключения при избыточном расходе)

d	d1	Вес, кг	d2	L	z	Ключ для фрезы	Vn
63	32	0,430	32	76	130	17	35
63	63	1,200	32	100	160	17	120



### Головная часть седелки с устройством фрезы и клапаном

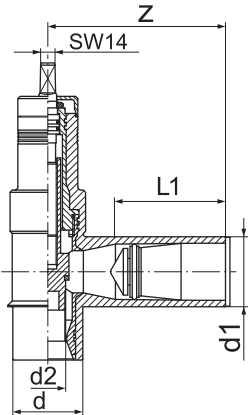
- ПЭ 100 SDR 11
- Рабочее давление: газ 1,0 МПа / вода 1,6 МПа
- Клапан закрывается по часовой стрелке. Число поворотов для полного открытия / закрытия задвижного клапана составляет 28 для диаметра 63 мм и 13 для диаметра 32 мм
- Для использования с седельным отводом серии ELGEF® Plus (53 131 00) диаметром 63-225 мм для врезки в трубу SDR 11
- Для использования с седельным отводом серии ELGEF® Plus (53 131 000) диаметром 75-315 мм для врезки в трубу SDR 17 и с седельным отводом диаметром 250-400 мм для врезки в трубу SDR 26
- Шпindelь – четырехгранный 14 мм

d	d1	Вес, кг	d2	L	z	Система
63	32	0,430	21	70	127	P
63	63	2,600	30	100	160	P
63	32	1,405	27	70	127	C
63	63	2,405	33	100	160	C



### Головная часть седелки с устройством фрезы и клапаном (система Газ-Стоп тип U)

- ПЭ 100 SDR 11
- Рабочее давление: газ 0,5 МПа (от 35 мбар до 5 бар)
- Клапан закрывается по часовой стрелке. Число поворотов для полного открытия / закрытия задвижного клапана составляет 28 для диаметра 63 мм и 13 для диаметра 32 мм
- Для использования с седельным отводом серии ELGEF® Plus (53 131 00) диаметром 63-225 мм для врезки в трубу SDR 11
- Для использования с седельным отводом серии ELGEF® Plus (53 131 000) диаметром 75-315 мм для врезки в трубу SDR 17 и с седельным отводом диаметром 250-400 мм для врезки в трубу SDR 26
- Переходник с функцией отключения при избыточном расходе (Газ-Стоп), тип U (GS 32/35 или GS 63/35)
- Без переливного отверстия
- Комплект поставляется с предустановленным переходником
- Монтаж производится согласно инструкции производителя (Монтаж переходника с функцией отключения при избыточном расходе)
- Шпindelь – четырехгранный 14 мм

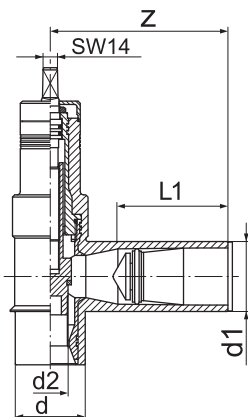


d	d1	Вес, кг	d2	L1	z	Vn	Система
63	32	2,700	21	70	127	35	P
63	63	2,700	30	100	160	120	P
63	32	1,400	27	70	127	35	C
63	63	1,400	33	100	160	120	C

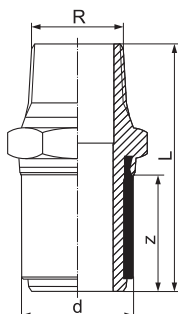


### Головная часть седелки с устройством фрезы и клапаном (система Газ-Стоп тип U UE)

- ПЭ 100 SDR 11
- Рабочее давление: газ 0,5 МПа (от 35 мбар до 5 бар)
- Клапан закрывается по часовой стрелке. Число поворотов для полного открытия / закрытия задвижного клапана составляет 28 для диаметра 63 мм и 13 для диаметра 32 мм
- Для использования с седельным отводом серии ELGEF® Plus (53 131 00) диаметром 63-225 мм для врезки в трубу SDR 11
- Для использования с седельным отводом серии ELGEF® Plus (53 131 000) диаметром 75-315 мм для врезки в трубу SDR 17 и с седельным отводом диаметром 250-400 мм для врезки в трубу SDR 26
- Переходник с функцией отключения при избыточном расходе (Газ-Стоп), тип U (GS 32/35 или GS 63/35 UE)
- С переливным отверстием
- Комплект поставляется с предустановленным переходником
- Монтаж производится согласно инструкции производителя (Монтаж переходника с функцией отключения при избыточном расходе)
- Шпindelь – четырехгранный 14 мм



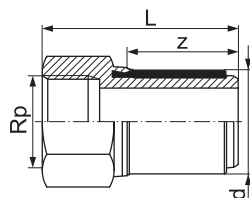
d	d1	Вес, кг	d2	L1	z	Vn	Система
63	32	2,700	21	70	127	35	P
63	63	2,700	30	100	160	120	P
63	32	2,700	27	70	127	35	C
63	63	2,700	33	100	160	120	C



### Переход ПЭ / латунь с наружной резьбой (MS 58)

- ПЭ 100 SDR 11
- Рабочее давление: газ 1,0 МПа / вода 1,6 МПа
- Для электросварных муфт и фитингов серии ELGEF® Plus

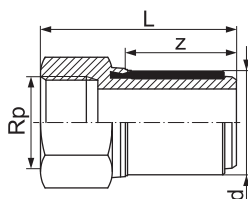
d-R	Вес, кг	L	z
20-1/2"	0,151	75	33
25-3/4"	0,201	76	33
32-1"	0,273	80	35
32-1 1/4"	0,389	82	35
32-1 1/2"	0,454	82	35
40-1"	0,370	84	39
40-1 1/4"	0,425	86	39
40-1 1/2"	0,490	86	39
50-1"	0,479	88	43
50-1 1/4"	0,546	90	43
50-1 1/2"	0,528	90	43
63-1 1/4"	0,702	94	47
63-1 1/2"	0,698	94	47
63-2"	0,792	98	47



### Переход ПЭ / латунь с внутренней резьбой (MS 58)

- ПЭ 100 SDR 11
- Рабочее давление: газ 1,0 МПа / вода 1,6 МПа
- Для электросварных муфт и фитингов серии ELGEF® Plus

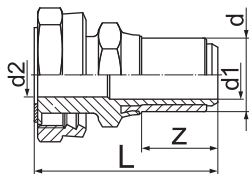
d-R	Вес, кг	L	z
32-1"	0,250	71	35
40-1 1/4"	0,397	77	39
50-1 1/2"	0,589	81	43
63-1"	1,071	89	47
63-1 1/4"	1,027	89	47
63-1 1/2"	0,950	89	47
63-2"	0,800	89	47



### Переход ПЭ / сталь с внутренней резьбой (1. 4305 нержавеющая)

- ПЭ 100 SDR 11
- Рабочее давление: газ 1,0 МПа / вода 1,6 МПа
- Для электросварных муфт и фитингов серии ELGEF® Plus

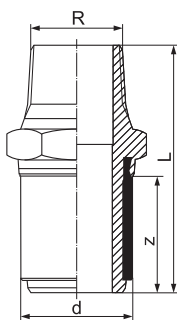
d-R	Вес, кг	L	z
20-1/2"	0,153	65	33
25-3/4"	0,195	66	33
32-1"	0,250	71	35
40-1 1/4"	0,388	77	39
50-1 1/2"	0,575	81	43
63-2"	0,785	89	47



### Переход ПЭ / латунь с накидной гайкой (MS 58)

- ПЭ 100 SDR 11
- Рабочее давление: газ 1,0 МПа / вода 1,6 МПа
- Для электросварных муфт и фитингов серии ELGEF® Plus
- Включает плоскую прокладку для применения в водопроводных системах (сертифицировано KTW / WRC)

d-R	Вес, кг	L	z
25-3/4"	0,165	68	32,2
25-1"	0,240	70	32,2
32-1"	0,255	72	34,2
32-1 1/4"	0,374	76	34,2
32-1 1/2"	0,393	76	34,2
40-1"	0,349	77	38,2
40-1 1/4"	0,406	81	38,2
40-1 1/2"	0,480	81	38,2
50-1"	0,532	82	42,2
50-1 1/2"	0,621	87	42,2
50-2"	0,831	91	42,2
63-1"	0,816	87	46,2
63-1 1/2"	0,862	91	46,2
63-2"	1,025	95	46,2



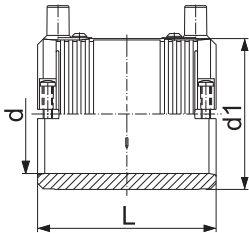
### Переход ПЭ / сталь с наружной резьбой (1. 4305 нержавеющей)

- ПЭ 100 SDR 11
- Рабочее давление: газ 1,0 МПа / вода 1,6 МПа
- Для электросварных муфт и фитингов серии ELGEF® Plus

d-R	Вес, кг	L	z
20-1/2"	0,139	75	33
25-3/4"	1,189	76	33
32-1"	0,256	80	35
32-1 1/2"	0,400	80	35
40-1 1/4"	0,404	86	39
40-1 1/2"	0,572	86	39
50-1 1/2"	0,502	90	43
63-1 1/2"	0,690	98	47
63-2"	0,756	98	47



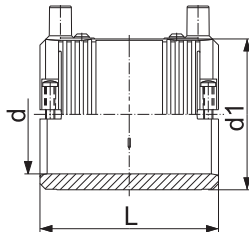
## Клапаны отключения при избыточном расходе газа



### Муфта электросварная с клапаном отключения при избыточном расходе газа (тип D с переливным отверстием)

- ПЭ 100 SDR 11
- Рабочее давление: газ 0,1 МПа (от 25 мбар до 1 бар)
- Клапан отключения при избыточном расходе – Metrik Maxitrol
- Со встроенными фиксаторами
- Штыревые контакты 4 мм
- Индикаторы сварки

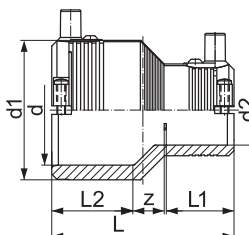
d	Вес, кг	d1	L	z
32	0,101	44	72	2
40	0,160	54	80	2
50	0,279	66	88	2
63	0,982	81	96	2



### Муфта электросварная с клапаном отключения при избыточном расходе газа (тип B с переливным отверстием)

- ПЭ 100 SDR 11
- Рабочее давление: газ 0,5 МПа (от 100 мбар до 5 бар)
- Клапан отключения при избыточном расходе – Metrik Maxitrol
- Со встроенными фиксаторами
- Штыревые контакты 4 мм
- Индикаторы сварки

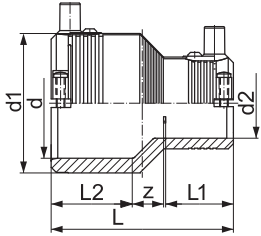
d	Вес, кг	d1	L	z
32	0,103	44	72	2
40	0,163	54	80	2
50	0,286	66	88	2
63	0,394	81	96	2



### Переход электросварной с клапаном отключения при избыточном расходе газа (тип D с переливным отверстием)

- PE 100 SDR 11
- Рабочее давление: газ 0,1 МПа (от 25 мбар до 1 бар)
- Клапан отключения при избыточном расходе – Metrik Maxitrol
- Со встроенными фиксаторами
- Штыревые контакты 4 мм
- Индикаторы сварки

d	d2	Вес, кг	d1	L	L1	L2	z
63	32	0,213	81	106	35	48	23
63	40	0,249	81	106	39	48	19
63	50	0,381	81	106	43	48	15



### Переход электросварной с клапаном отключения при избыточном расходе газа (тип В с переливным отверстием)

- ПЭ 100 SDR 11
- Рабочее давление: газ 0,5 МПа (от 100 мбар до 5 бар)
- Клапан отключения при избыточном расходе – Metrik Maxitrol
- Со встроенными фиксаторами
- Штыревые контакты 4 мм
- Индикаторы сварки

d	d2	Вес, кг	d1	L	L1	L2	z
63	32	0,215	81	106	35	48	23
63	40	0,252	81	106	39	48	19
63	50	0,393	81	106	43	48	15

### Ключ для клапана

- Кожух из ПЭ с колпачком для защиты от песка
- Используется для установки на клапаны с врезкой и клапаны обслуживания (переходник поставляется отдельно)
- Втулка С140 с гнездом и шплинтом (не требуется инструмент)



Глубина до трубы	Вес, кг	L
0,75	1,176	490
1,00	1,592	740
1,25	2,031	990
1,50	2,448	1180

### Телескопический удлинитель для клапана

- Регулировка и самофиксация
- Защита от вымывания и грязи
- Горячее цинкование оси
- Кожух из ПЭ, колпачок из ПЭ с уплотнением
- Шплинты из нержавеющей стали 1.4301
- Втулка С140 с гнездом и шплинтом (не требуется инструмент)
- Используется для установки на клапаны с врезкой и клапаны обслуживания (переходник поставляется отдельно)



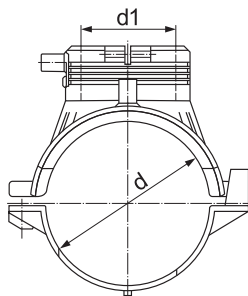
Глубина до трубы	Вес, кг	L	L1
0,75-1,05	2,031	450	700
1,00-1,50	2,500	760	1 300
1,30-1,90	2,700	930	1550
1,70-2,70	2,000	1300	2350

## Седелки ELGEF® Plus



### Седелка ремонтная электросварная

- ПЭ 100 SDR 11
- Рабочее давление: газ 1,0 МПа / вода 1,6 МПа
- Штыревые контакты 4 мм
- Индикаторы сварки
- Поставляется в комплекте с литой заглушкой
- \* Без ответной части, монтаж осуществляется с помощью монтажного инструмента

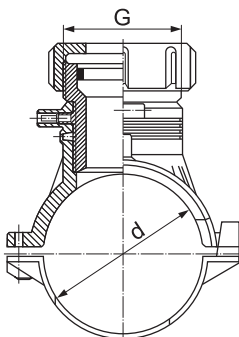


d	d1	Вес, кг	L
63	63	0,433	165
75	63	0,574	165
90	63	0,538	165
110	63	0,592	165
125	63	0,622	165
140	63	0,660	165
160	63	0,627	165
180	63	0,733	165
200	63	0,751	165
225	63	0,768	165
250	63	0,758	165
*280	63	0,450	165
*315-355	63	0,450	165



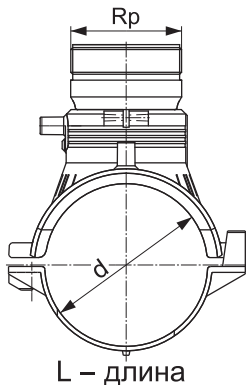
### Седелка электросварная с системой отключения при избыточном расходе газа с полиэтиленовым переходником, максимальный диаметр отверстия 50 мм

- ПЭ 100 SDR 11
- Рабочее давление: газ 1,0 МПа / вода 1,6 МПа
- Поставляется в комплекте с переходником со встроенной системой отключения
- Штыревые контакты 4 мм
- Индикаторы сварки
- \* Без ответной части, монтаж осуществляется с помощью монтажного инструмента



d	G	Вес, кг	L
63	2 1/2"	0,630	165
75	3 1/2"	0,765	165
90	4 1/2"	0,734	165
110	5 1/2"	0,782	165
125	6 1/2"	0,820	165
140	7 1/2"	0,820	165
160	8 1/2"	0,816	165
180	9 1/2"	0,920	165
200	10 1/2"	0,944	165
225	11 1/2"	0,943	165
250	12 1/2"	0,950	165
*280	13 1/2"	0,920	165
*315-355	14 1/2"	0,920	165

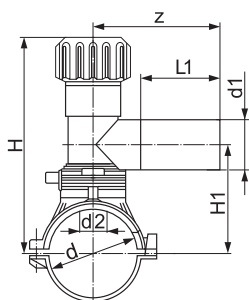
## Седелка электросварная с системой отключения при избыточном расходе газа (комплект), максимальный диаметр отверстия 56 мм



- ПЭ 100 SDR 11
  - Рабочее давление: газ 1,0 МПа / вода 1,6 МПа
  - Вставка с системой отключения при избыточном расходе (латунь 58) и заглушкой
  - Штыревые контакты 4 мм
  - Индикаторы сварки
  - Вставка с системой отключения при избыточном расходе с наружной резьбой RP 2 1/2" и внутренней Rp 2" резьбой для установки во всех отводных устройствах, обеспечивающих «газобезопасный» монтаж трубопроводных систем
  - Для основного размера 63 мм и 75 мм рекомендуется брать максимальный диаметр фрезы 39 мм
- \* Без ответной части, монтаж осуществляется с помощью монтажного инструмента

d	Rp	Вес, кг	L
63	2 1/2"	1,744	165
75	3 1/2"	1,900	165
90	4 1/2"	1,865	165
110	5 1/2"	1,916	165
125	6 1/2"	1,945	165
140	7 1/2"	1,945	165
160	8 1/2"	1,954	165
180	9 1/2"	2,055	165
200	10 1/2"	2,074	165
225	11 1/2"	2,062	165
250	12 1/2"	2,080	165
*280	13 1/2"	1,550	165
*315-355	14 1/2"	1,550	165

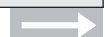
## Седелка поворотная 360° с ответной частью электросварная

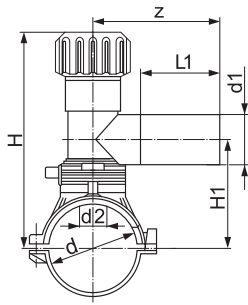


- ПЭ 100 SDR 11
  - Рабочее давление: газ 1,0 МПа / вода 1,6 МПа
  - Штыревые контакты 4 мм
  - Индикаторы сварки. Удлиненный выход для сварки
  - Уплотнительное кольцо для герметизации
- \* Без ответной части, монтаж осуществляется с помощью монтажного инструмента

Примечание: на диаметрах 63-160 мм является полным аналогом комплекта, состоящего из седельного отвода и головной части седелки с фрезой соответствующего диаметра. Свыше 160 мм поставляется в представленном виде

d-d1	Вес, кг	d2	H	H1	L	L1	z
63-20	0,695	32	186	108	165	71	130
63-25	0,713	32	186	108	165	71	130
63-32	0,715	32	186	108	165	76	130
63-40	0,731	32	186	108	165	81	137
63-63	1,455	32	134	112	165	100	160



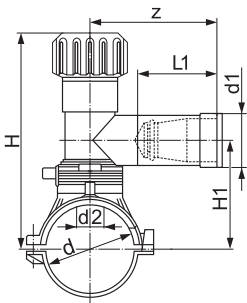


d-d1	Вес, кг	d2	H	H1	L	L1	z
75-25	0,839	32	191	113	165	71	130
75-32	0,841	32	191	113	165	76	130
75-40	0,858	32	191	113	165	81	137
75-63	1,579	32	240	118	165	100	160
90-20	0,791	32	199	121	165	71	130
90-25	0,802	32	199	121	165	71	130
90-32	0,801	32	199	121	165	76	130
90-40	0,819	32	199	121	165	81	137
90-63	1,541	32	248	126	165	100	160
110-25	0,860	32	209	131	165	71	130
110-32	0,860	32	209	131	165	76	130
110-40	0,877	32	209	131	165	81	137
110-63	1,590	35	258	136	165	100	160
125-25	0,883	32	216	138	165	71	130
125-32	0,889	32	216	138	165	76	130
125-40	0,906	32	216	138	165	81	137
125-63	1,623	35	265	143	165	100	160
140-25	0,884	32	233	146	165	71	130
140-32	0,900	32	233	146	165	76	130
140-40	0,920	32	233	146	165	81	137
140-63	1,639	35	273	151	165	100	160
160-25	0,896	32	243	156	165	71	130
160-32	0,896	32	243	156	165	76	130
160-40	0,920	32	243	156	165	81	137
160-63	1,636	35	283	161	165	100	160
180-25	1,002	32	244	166	165	71	130
180-32	1,002	32	244	166	165	76	130
180-40	1,022	32	244	166	165	81	137
180-63	1,742	35	293	171	165	100	160
200-25	1,011	32	254	176	165	71	130
200-32	1,021	32	254	176	165	76	130
200-40	1,041	32	254	176	165	81	137
200-63	1,761	35	303	181	165	100	160
225-25	1,014	32	266	188	165	71	130
225-32	1,014	32	266	188	165	76	130
225-40	1,043	32	266	188	165	81	137
225-63	1,763	35	315	193	165	100	160
250-63	1,775	35	328	206	165	100	160
*280-63	1,240	35	328	206	165	100	160
*315-355-63	1,513	35	328	206	165	100	160



### Седелка поворотная 360° с ответной частью электросварная (система Газ-Стоп на 1-5 бар)

- ПЭ 100 SDR 11
- Рабочее давление: газ 0,5 МПа (от 1 бар до 5 бар)
- Со встроенной фрезой для врезки под давлением
- Переходник с функцией отключения при избыточном расходе (Газ-Стоп) (GS 20/1, GS 32/1, GS 63/1)
- Без переливного отверстия
- Комплект поставляется с предустановленным переходником
- Монтаж производится согласно инструкции производителя. (Монтаж переходника с функцией отключения при избыточном расходе)
- Штыревые контакты 4 мм. Индикаторы сварки. Удлиненный выход для сварки
- Уплотнительное кольцо для герметизации

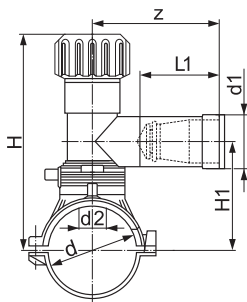


d-d1	Вес, кг	d2	H	H1	L/L1	z	Vn
63-63	1,556	32	134	112	165/100	160	280
90-20	0,728	25	199	121	165/71	130	25
90-32	0,728	25	199	121	165/76	130	100
90-63	1,642	32	248	126	165/100	160	280
110-20	0,873	25	209	131	165/71	130	25
110-32	0,873	25	209	131	165/76	130	100
110-63	1,691	35	258	136	165/100	160	280
125-20	0,902	25	216	138	165/71	130	25
125-32	0,902	25	216	138	165/76	130	100
125-63	1,724	35	265	143	165/100	160	280
160-20	0,909	25	243	156	165/71	130	25
160-32	0,909	25	243	156	165/76	130	100
160-63	1,737	35	283	161	165/100	160	280
225-20	1,011	25	266	188	165/71	130	25
225-32	1,011	25	266	188	165/76	130	100
225-63	1,864	35	315	193	165/100	160	280



### Седелка поворотная 360° с ответной частью электросварная (система Газ-Стоп тип AD UE)

- ПЭ 100 SDR 11
- Рабочее давление: газ 0,1 МПа (от 25 мбар до 1 бар)
- Со встроенной фрезой для врезки под давлением
- Переходник с функцией отключения при избыточном расходе (Газ-Стоп) тип AD (GS 32/25 UE или GS 63/25 UE)
- С переливным отверстием
- Монтаж производится согласно инструкции производителя. (Монтаж переходника с функцией отключения при избыточном расходе)
- Штыревые контакты 4 мм. Индикаторы сварки. Удлиненный выход для сварки
- Уплотнительное кольцо для герметизации

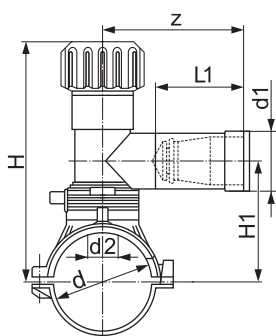


d-d1	Вес, кг	d2	H	H1	L/L1	z	Vn
63-32	0,728	32	186	108	165/76	10	10
63-63	1,556	32	134	112	165/100	40	40
75-32	0,854	32	191	113	165/76	10	10
75-63	1,680	32	240	118	165/100	40	40
90-32	0,814	32	199	121	165/76	10	10
90-63	1,642	32	248	126	165/100	40	40
110-32	0,873	32	209	131	165/76	10	10
110-63	1,691	35	258	136	165/100	40	40
160-32	0,909	32	243	156	165/76	10	10
160-63	1,737	35	283	161	165/100	40	40
225-32	1,027	32	266	188	165/76	10	10
225-63	1,864	35	315	193	165/100	40	40



### Седелка поворотная 360° с ответной частью электросварная (система Газ-Стоп тип В UE)

- ПЭ 100 SDR 11
- Рабочее давление: газ 0,5 МПа ( от 150 мбар до 5 бар)
- Со встроенной фрезой для врезки под давлением
- Переходник с функцией отключения при избыточном расходе (Газ-Стоп), тип В (GS 32/150 UE или GS 63/150 UE)
- С переливным отверстием
- Комплект поставляется с предустановленным переходником
- Монтаж производится согласно инструкции производителя. (Монтаж переходника с функцией отключения при избыточном расходе)
- Штыревые контакты 4 мм. Индикаторы сварки. Удлиненный выход для сварки
- Уплотнительное кольцо для герметизации

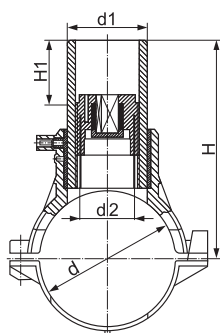


d-d1	Вес, кг	d2	H	H1	L/L1	z	Vn
63-32	0,728	32	186	108	165/76	160	160
63-63	1,556	32	134	112	165/100	130	130
75-32	0,854	32	191	113	165/76	160	160
75-63	1,680	32	240	118	165/100	130	130
90-32	0,814	32	199	121	165/76	160	160
90-63	1,642	32	248	126	165/100	130	130
110-32	0,873	32	209	131	165/76	160	160
110-63	1,691	35	258	136	165/100	130	130
160-32	0,909	32	243	156	165/76	160	160
160-63	1,737	35	283	161	165/100	130	130
225-32	1,027	32	266	188	165/76	160	160
225-63	1,864	35	315	193	165/100	130	130



### Патрубок седельный с устройством фрезы электросварной

- ПЭ 100 SDR 11
- Рабочее давление: газ 1,0 МПа / вода 1,6 МПа
- Штыревые контакты 4 мм
- Индикаторы сварки
- \* Допустимо применение для труб с толщиной стенки не более SDR17 на диаметрах 355 и 400 мм
- \* Без ответной части, монтаж осуществляется с помощью монтажного инструмента

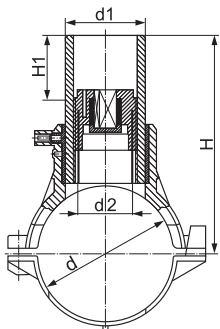


d	d1	Вес, кг	d2	H	H1	L	Ключ для фрезы
63	32	0,538	19	145	50	165	13
63	63	1,036	32	152	50	165	17
75	32	0,668	19	151	50	165	13
75	63	1,166	32	158	50	165	17
90	32	0,628	19	158	50	165	13
90	63	1,126	32	165	50	165	17
110	32	0,696	19	168	50	165	13
110	63	1,194	32	175	50	165	17
160	32	0,729	19	193	50	165	13
160	63	1,227	32	200	50	165	17
225	32	0,856	19	223	50	165	13
225	63	1,354	32	233	50	165	17
250	32	0,868	19	238	50	165	13
250	63	1,366	32	245	50	165	17
*280	63	0,830	35	245	50	165	17
*315-355	63	0,830	35	245	50	165	17



## Патрубок седельный электросварной

- ПЭ 100 SDR 11
- Рабочее давление: газ 1,0 МПа / вода 1,6 МПа
- Штыревые контакты 4 мм
- Индикаторы сварки
- \* Допустимо применение для труб с толщиной стенки не более SDR17 на диаметрах 355 и 400 мм
- \* Без ответной части, монтаж осуществляется с помощью монтажного инструмента



d	d1	Вес, кг	H	H1	L
63	32	0,500	145	50	165
63	63	0,630	152	50	165
75	32	0,634	151	50	165
75	63	0,536	158	50	165
90	32	0,590	158	50	165
90	63	0,495	165	50	165
110	32	0,662	168	50	165
110	63	0,564	175	50	165
160	32	0,729	193	50	165
160	63	1,227	200	50	165
225	32	0,856	226	50	165
225	63	1,354	233	50	165
250	63	0,736	245	50	165
*280	63	0,400	245	50	165
*315-355	63	0,400	245	50	165