

Фитинги для газо- и водоснабжения

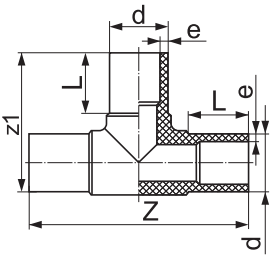
Группа ПОЛИПЛАСТИК
(Климовский Трубный Завод)
СТО 73011750-002-2009
Simona (Германия)



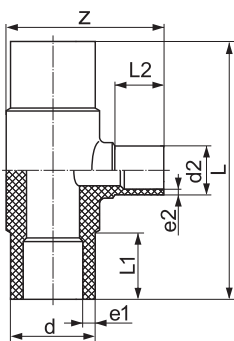


Тройник литой

- ПЭ 100 SDR 11
- Рабочее давление: газ 1,0 МПа / вода 1,6 МПа
- * ПЭ 80 / 100 SDR 11 (Группа ПОЛИПЛАСТИК)



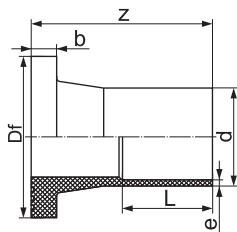
d	Вес, кг	e	L	z1	Z
20	0,035	1,9	41	64	108
25	0,035	2,3	41	73	122
40	0,120	3,7	52	102	162
50	0,202	4,6	57	117	184
63*	0,375	5,8	63	150	230
75	0,615	6,8	70	160	246
90*	1,210	8,2	75	184	280
110*	1,580	10,0	82	222	330
125	2,240	11,4	97	239	347
140	3,200	12,7	104	270	390
160*	4,270	14,6	98	304	440
180	7,090	16,4	140	350	525
200	8,260	18,2	124	353	500
225*	9,200	20,5	120	390	540
250	14,840	22,7	130	416	575
280	18,670	25,4	133	452	615
315*	22,000	28,6	145	524	712
355	39,800	32,2	167	592	820
400	42,450	36,3	198	657	910
450	77,300	40,9	195	711	970
500	101,000	45,4	215	780	1060



Тройник редуционный литой

- ПЭ 100 SDR 11
- Рабочее давление: газ 1,0 МПа / вода 1,6 МПа
- * ПЭ 80 / 100 SDR 11 (Группа ПОЛИПЛАСТИК)

d-d2	Вес, кг	e1	e2	L1	L2	z	L
63-50	0,030	5,8	4,6	72	56	135	206
75-63	0,760	6,8	5,8	80	63	155	234
90-63	0,850	8,2	5,8	82	65	172	254
110-63*	1,300	10,0	5,8	80	63	202	330
110-90	1,515	10,0	8,2	109	82	215	328
125-110	1,840	11,4	10,0	108	83	233	340
160-63*	3,470	14,6	5,8	98	63	260	440
160-90	3,720	14,6	8,2	110	83	270	380
160-110*	3,700	14,6	10,0	98	80	280	440
180-160	4,390	16,4	14,6	115	94	295	200
200-63	6,850	18,2	5,8	97	65	297	394
200-110	7,060	18,2	10,0	119	86	319	438
200-160	7,500	18,2	14,6	137	101	337	474
225-90	9,730	20,5	8,2	116	82	341	456
225-110*	8,460	20,5	10,0	120	80	350	540
225-160*	8,880	20,5	14,6	120	98	390	540
250-110	11,985	22,7	10,0	123	85	373	496
250-160	12,180	22,7	14,6	123	102	391	532
315-110*	15,600	28,6	10,0	145	80	446	712
315-160*	17,400	28,6	14,6	145	98	471	712
315-225*	18,200	28,6	20,5	145	120	500	712
315-250	24,345	28,6	22,7	174	135	489	662



Втулка под фланец литая

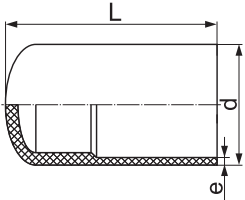
- ПЭ 100 SDR 11
- Рабочее давление: газ 1,0 МПа / вода 1,6 МПа
- * ПЭ 80 / 100 SDR 11 (Группа ПОЛИПЛАСТИК)

d	Вес, кг	e	Df	b	L	z
20	0,060	1,9	45	7	64	89
25	0,060	2,3	58	9	65	86
32	0,060	3,0	68	10	54	80
40	0,085	3,7	78	11	57	85
50*	0,130	4,6	88	12	50	80
63*	0,250	5,8	102	15	63	110
75	0,305	6,8	122	16	87	120
90*	0,510	8,2	139	20	98	135
110*	0,700	10,0	159	20	100	150
125	0,922	11,4	158	25	123	170
140	1,319	12,7	188	25	130	191
160*	1,750	14,6	210	26,5	145	190
180	1,987	16,4	212	30	160	190
200	3,420	18,2	268	32	132	200
225*	3,400	20,5	265	33	140	200
250*	4,830	22,7	320	35	129	210
280	8,493	25,4	320	35	302	377
315*	6,240	28,6	370	37	145	370



Заглушка литая

- ПЭ 100 SDR 11
- Рабочее давление: газ 1,0 МПа / вода 1,6 МПа
- * ПЭ 80 / 100 SDR 11 (Группа ПОЛИПЛАСТИК)

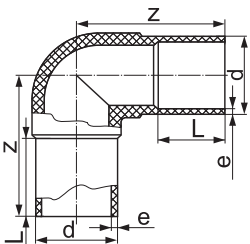


d	Вес, кг	e	L
20	0,006	1,9	41
25	0,010	2,3	50
32*	0,015	3,0	56
40	0,029	3,7	61
50*	0,062	4,6	70
63*	0,085	5,8	78
75	0,149	6,8	92
90*	0,350	8,2	104
110*	0,540	10,0	100
125	0,545	11,4	126
140	0,737	12,7	136
160*	0,915	14,6	150
180	1,410	16,4	160
200	1,900	18,2	175
225*	2,950	20,5	184
250*	3,860	22,7	160
280	4,995	25,4	235
315	6,890	28,6	255
355	9,780	32,2	228
400	13,365	36,3	310

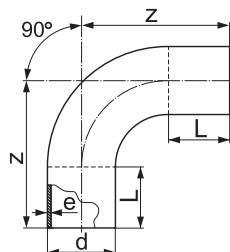


Отвод 90° литой

- ПЭ 100 SDR 11
- Рабочее давление: газ 1,0 МПа / вода 1,6 МПа
- * ПЭ 80 / 100 SDR 11 (Группа ПОЛИПЛАСТИК)



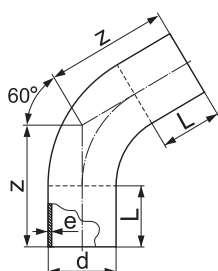
d	Вес, кг	e	L	z
20	0,023	1,9	52	73
25	0,033	2,3	41	80
32	0,060	3,0	70	135
40	0,084	3,7	74	105
50	0,170	4,6	80	108
63*	0,300	5,8	63	118
75	0,415	6,8	90	132
90*	0,650	8,2	75	134
110*	1,070	10,0	80	162
125	1,470	11,4	103	169
140	1,920	12,7	121	204
160*	3,000	14,6	98	225
180	4,365	16,4	142	247
200	6,000	18,2	153	262
225*	7,500	20,5	120	307
250	11,015	22,7	134	292
280	15,740	25,4	144	330
315*	22,000	28,6	145	360



Отвод 90° закругленный

- ПЭ 100 SDR 11
- Рабочее давление: газ 1,0 МПа / вода 1,6 МПа

d	Вес, кг	e	L	z
355	53,300	32,2	300	900
400	71,900	36,3	300	980
450	97,300	40,9	300	1070
500	134,000	45,4	350	1200
560	179,300	50,8	350	1290
630	243,200	57,2	350	1400



Отвод 60° закругленный

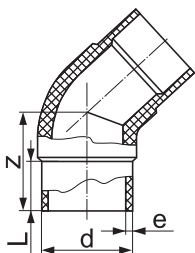
- ПЭ 100 SDR 11
- Рабочее давление: газ 1,0 МПа / вода 1,6 МПа

d	Вес, кг	e	L	z
32	0,070	2,9	60	128
40	0,120	3,7	60	135
50	0,240	4,6	100	158
63	0,420	5,8	100	173
75	0,600	6,8	100	182
90	0,900	8,2	100	193
110	1,780	10	150	270
125	2,500	11,4	150	283
140	2,700	12,7	150	296
160	4,500	14,6	150	313
180	4,900	16,4	150	330
200	6,400	18,2	150	348
225	8,600	20,5	150	370
250	14,500	22,7	250	500
280	19,100	25,4	250	530
315	25,600	28,6	250	612
355	47,700	32,2	300	690
400	55,800	36,3	300	730
450	76,000	40,9	300	780
500	104,600	45,4	350	880
560	139,500	50,8	350	930
630	188,500	57,2	350	1000

Отвод 45° литой



- ПЭ 100 SDR 11
- Рабочее давление: газ 1,0 МПа / вода 1,6 МПа
- * ПЭ 80 / 100 SDR 11 (Группа ПОЛИПЛАСТИК)

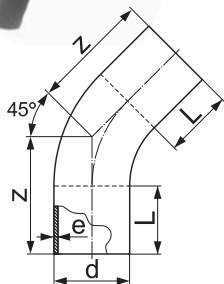


d	Вес, кг	e	L	z
20	0,025	1,9	52	70
25	0,030	2,3	57	75
32	0,045	2,9	67	90
40	0,050	3,7	74	96
50	0,121	4,6	62	78
63	0,224	5,8	66	90
75	0,285	6,8	71	90
90	0,485	8,2	83	105
110*	0,840	10,0	80	120
125	1,170	11,4	99	135
140	1,600	12,7	121	164
160*	2,420	14,6	98	170
180	3,411	16,4	143	190
200	4,700	18,2	153	205
225*	6,120	20,5	120	210
250	8,300	22,7	133	220
280	10,600	25,4	144	320
315*	13,300	28,6	145	250

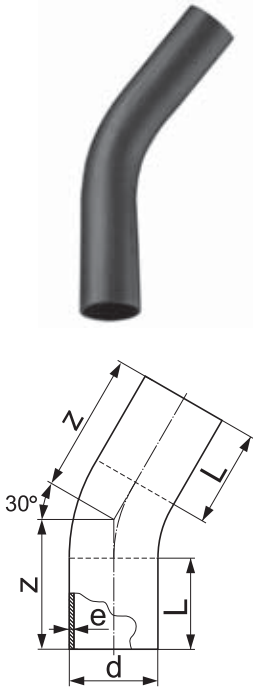


Отвод 45° закругленный

- ПЭ 100 SDR 11
- Рабочее давление: газ 1,0 МПа / вода 1,6 МПа



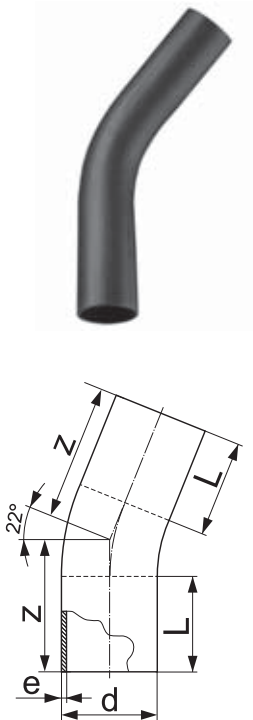
d	Вес, кг	e	L	z
355	39,500	32,2	300	620
400	48,500	36,3	300	650
450	69,800	40,9	300	680
500	96,300	45,4	350	760
560	129,800	50,8	350	800
630	174,000	57,2	350	870



Отвод 30° закругленный

- ПЭ 100 SDR 11
- Рабочее давление: газ 1,0 МПа / вода 1,6 МПа

d	Вес, кг	e	L	z
32	0,077	2,9	60	113
40	0,120	3,7	60	116
50	0,200	4,6	100	140
63	0,400	5,8	100	150
75	0,520	6,8	100	155
90	0,760	8,2	100	160
110	1,500	10	150	219
125	2,000	11,4	150	225
140	2,200	12,7	150	231
160	3,300	14,6	150	239
180	3,700	16,4	150	247
200	4,750	18,2	150	255
225	6,300	20,5	150	266
250	13,100	22,7	250	385
280	16,300	25,4	250	400
315	21,845	28,6	250	460
355	34,900	32,2	300	540
400	45,900	36,3	300	560
450	60,200	40,9	350	580
500	83,300	45,4	350	650
560	108,600	50,8	350	680
630	148,300	57,2	350	730



Отвод 22° закругленный

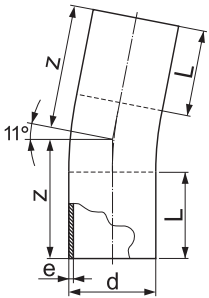
- ПЭ 100 SDR 11
- Рабочее давление: газ 1,0 МПа / вода 1,6 МПа

d	Вес, кг	e	L	z
32	0,077	2,9	60	113
40	0,120	3,7	60	116
50	0,200	4,6	100	140
63	0,400	5,8	100	150
75	0,520	6,8	100	155
90	0,760	8,2	100	160
110	1,500	10	150	219
125	2,000	11,4	150	225
140	2,200	12,7	150	231
160	3,300	14,6	150	239
180	3,700	16,4	150	247
200	4,750	18,2	150	255
225	6,300	20,5	150	266
250	13,100	22,7	250	385
280	16,300	25,4	250	400
315	21,845	28,6	250	460
355	34,900	32,2	300	540
400	45,900	36,3	300	560
450	60,200	40,9	350	580
500	83,300	45,4	350	650
560	108,600	50,8	350	680
630	148,300	57,2	350	730



Отвод 11° закругленный

- ПЭ 100 SDR 11
- Рабочее давление: газ 1,0 МПа / вода 1,6 МПа

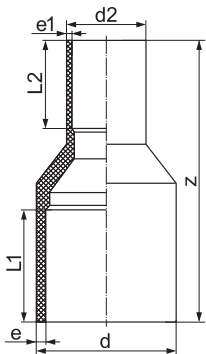


d	Вес, кг	e	L	z
32	0,077	2,9	60	113
40	0,120	3,7	60	116
50	0,200	4,6	100	140
63	0,400	5,8	100	150
75	0,520	6,8	100	155
90	0,760	8,2	100	160
110	1,500	10	150	219
125	2,000	11,4	150	225
140	2,200	12,7	150	231
160	3,300	14,6	150	239
180	3,700	16,4	150	247
200	4,750	18,2	150	255
225	6,300	20,5	150	266
250	13,100	22,7	250	385
280	16,300	25,4	250	400
315	21,845	28,6	250	460
355	34,900	32,2	300	540
400	45,900	36,3	300	560
450	60,200	40,9	350	580
500	83,300	45,4	350	650
560	108,600	50,8	350	680
630	148,300	57,2	350	730



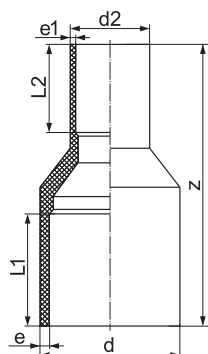
Переход литой

- ПЭ 100 SDR 11
- Рабочее давление: газ 1,0 МПа / вода 1,6 МПа
- * ПЭ 80 / 100 SDR 11 (Группа ПОЛИПЛАСТИК)



d-d2	Вес, кг	e	e1	L1	L2	z
25-20	0,018	2,3	1,9	41	41	95
32-20	0,024	2,9	1,9	44	41	105
32-25	0,028	2,9	2,3	44	41	105
40-20	0,035	3,7	1,9	49	41	115
40-25	0,040	3,7	2,3	49	41	115
40-32	0,040	3,7	3	49	44	115
50-25	0,058	4,6	2,3	56	42	130
50-32	0,065	4,6	2,9	57	47	132
50-40	0,074	4,6	3,7	57	51	134
63-32*	0,095	5,8	3	63	47	127
63-40	0,120	5,8	3,7	64	51	146
63-50	0,140	5,8	4,6	64	58	152
75-50	0,200	6,8	4,6	65	57	150
75-63	0,225	6,8	5,8	70	65	166
90-50	0,466	8,2	4,6	80	57	180
90-63*	0,340	8,2	5,8	79	63	153
90-75	0,300	8,2	6,8	79	76	185





d-d2	Вес, кг	e	e1	L1	L2	z
110-63*	0,410	10	5,8	82	63	184
110-75	0,490	10	6,8	84	74	185
110-90*	0,710	10	8,2	82	79	207
125-63	0,610	11,4	5,8	91	69	200
125-90	0,655	11,4	8,2	91	80	200
125-110	0,513	11,4	10	90	90	200
140-75	0,850	12,7	6,8	110	70	225
140-90	0,895	12,7	8,2	110	79	225
140-110	0,920	12,7	10	110	88	230
140-125	0,970	12,7	11,4	117	96	230
160-90	1,292	14,6	8,2	109	84	248
160-110*	1,040	14,6	10	98	82	208
160-125	1,405	14,6	11,4	122	95	245
160-140	1,585	14,6	12,7	122	115	260
180-90	1,530	16,4	8,2	105	79	237
180-110	1,530	16,1	10	105	82	245
180-125	1,720	16,4	11,4	105	87	245
180-140	1,840	16,7	12,7	120	110	270
180-160	1,980	16,4	14,6	126	125	270
200-140	2,120	18,2	12,7	125	112	270
200-160	2,310	18,2	14,6	122	122	275
200-180	2,430	18,2	16,4	126	120	275
225-110*	2,530	20,5	10	125	98	265
225-140	2,640	20,5	12,7	134	112	295
225-160*	2,850	20,5	14,6	125	98	265
225-180	3,120	20,5	16,4	128	120	290
225-200	3,320	20,5	18,2	126	120	290
250-160	3,255	22,7	14,6	149	100	290
250-180	3,705	22,7	16,4	151	107	295
250-220	4,050	22,7	18,2	151	116	302
250-225	4,380	22,7	20,5	156	124	310
280-200	4,850	25,4	18,2	140	112	333
280-225	5,850	25,4	20,5	140	120	335
280-250	6,085	25,4	22,7	140	130	340
315-225	6,540	28,6	20,5	150	120	365
315-250	7,900	28,6	22,7	150	130	365
315-280	8,100	28,6	25,4	150	139	365
355-250	8,800	32,2	22,7	165	130	390
355-280	9,100	32,2	25,4	165	150	390
355-315	9,500	32,2	28,6	165	139	415
400-280	9,890	36,3	25,4	180	150	415
400-315	10,420	36,3	28,6	180	165	420
400-355	11,130	36,3	32,2	180	165	420